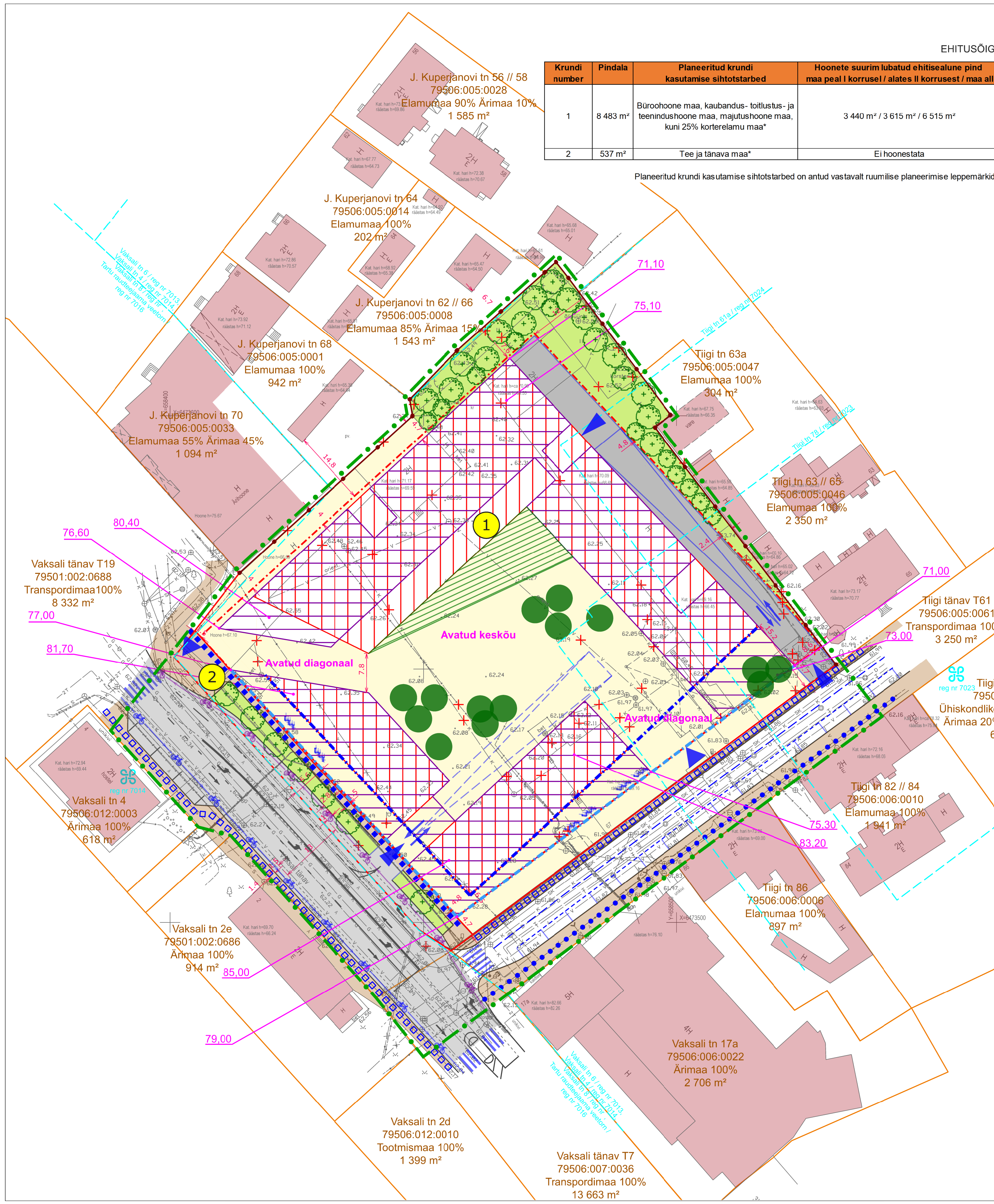
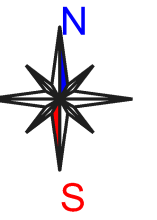


EHITUSÕIGUSE TABEL

Krundi number	Pindala	Planeeritud krundi kasutamise sihtotstarbed	Hoonete suurim lubatud ehitisealune pind maa peal I korrusel / alates II korrusest / maa all	Hoonete lubatud maks. abs. räästa / harja kõrgus	Hoonete suurim lubatud abs. sügavus	Hoonete suurim lubatud arv krundil	Vähim lubatud lahushoonete arv krundil
1	8 483 m <sup>2</sup>	Büroohoone maa, kaubandus- tootlustus- ja teenindushoone maa, majutushoone maa, kuni 25% korterelamu maa*	3 440 m <sup>2</sup> / 3 615 m <sup>2</sup> / 6 515 m <sup>2</sup>	Tiigi ja Vaksali tn nurgal 79,00 m / 85,00 m; mujal Tiigi tn ääres 71,00 m / 73,00 m; J.Kuperjanovi tn poolses osas Vaksali tn pool 76,60 m / 80,40 m; mujal krundi sisemuses 71,10 m / 75,10 m	53,60 m	5	2
2	537 m <sup>2</sup>	Tee ja tänava maa*	Ei hoonestata	Ei hoonestata	Ei hoonestata	Ei hoonestata	Ei hoonestata

Planeeritud krundi kasutamise sihtotstarbed on antud vastavalt ruumilise planeerimise leppemärkidele 2013



- LEPPEMÄRGID:**
- Planeeringuala piir
  - Katastriüksuse piir
  - Planeeritud krundipiir
  - Olemasolev naaberhoone
  - Planeeritud hoonestusala
  - Hoone I / II korruse kohustuslik ehitusjoon
  - Planeeritud suurim lubatud I korruse ehitisealune pind
  - Planeeritud suurim lubatud ehitisealune pind alates II korrusest
  - Hoone lubatud maksimaalne räästa ja harja kõrgus
  - Planeeritud krundi number
  - Olemasolev sõidutee
  - Planeeritud sõidutee illustreeriva teekattemärgistusega
  - Olemasolev kõnnitee
  - Planeeritud kõnnitee
  - Olemasolev kergliiklustee
  - Olemasolev jalgrattarada
  - Planeeritud jalgrattarada
  - Planeeritud liiklussuunad
  - Planeeritud transpordi / jalakäijate juurdepääs
  - Planeeritud krundisene sõidutee, pandus
  - Planeeritud krundisene jalakäijate ala
  - Võimalik astmestik
  - Planeeritud jalgrataste parkimiskohad
  - Planeeritud kõrghaljastus
  - Planeeritud roheala
  - Võimalik konteinerhaljastus
  - Planeeritud piirdeaed
  - Likvideeritav objekt
  - Kinnismälestis registrinumbriga
  - Kinnismälestise kaitsevöönd

- Katastriüksuse andmed:**
- Tiigi tn 86 ———— Aadress
  - 79506:006:0006 ———— Tunnus
  - Elamumaa 100% ———— Sihtotstarve
  - 897 m<sup>2</sup> ———— Pindala

**MÄRKUSED:**

- Planeeringuala suurus on ca 1,2 ha, planeeringuala piiri leppemärk on joonise paremaks lugemiseks nihutatud katastripiiri leppemärgist lahku.
- Planeeringu koostamisel on kasutatud Tartu Maakorralduse OÜ poolt jaanuaris 2017.a. aktualiseeritud geodeetilist alusplaanit täpsusastmega M 1:500 (töö nr KE-7995). Koordinaadid L-EST97, kõrgused teisendatud EH2000 süsteemi aprillis 2019.a.
- Planeeritud juurdepääsud, panduste parameetrid, võimalik astmestik, konteinerhaljastus, jalgratate parkimiskohad ning kõrghaljastus on näidatud illustreeriva lahenduse alusel põhimõttelisena ja need täpsustuvad projekteerimisel.
- Planeeritud Vaksali tn ristlõike elementide laiuseid on projekteerimisel lubatud täpsustada.

OÜ Hendrikson & Ko Raekoja plats 8 Tartu 51004	Projektijuht Merlin Kalle	Töö koostamisest huvitatud isik Tiigi Invest OÜ	Asukoht Tartu linn
tel 740 9800 hendrikson@hendrikson.ee	Koostaja Merlin Kalle	Töö nimetus	<b>Tiigi tn 67 krundi DETAILPLANEERING</b>
	Kuupäev 14.02.2020	Joonis	Põhijoonis
		Töö nr	1907/13 Mõõt 1 : 500 Joonise nr 4

